

CAMPO DE ACTUACION: ORGANIZACIÓN Y GESTION GENERAL

SUBSECRETARIA DE TURISMO

FIN

Facilitar y transparentar el accionar de la organización para el cumplimiento de las estrategias y políticas turísticas enunciadas en el PFETS a través de la formulación de un sistema de programas de actuación e instrumentales

PROPOSITO

Relacionar los campos de actuación con las áreas de la organización con competencia para la implementación del plan en la instancia nacional.

PATRONES:

Garantizar la implementación del plan a través de la gestión articulada de las áreas que componen la Subsecretaría de Turismo a través de la ejecución de los programas formulados al 2016.

PROGRAMAS

RESPONSABLE DE EJECUCION

**1.1. PROG. DE ARTICULACION
INTERJURISDICCIONAL PARA EL DESARROLLO
DEL TURISMO**

**Coordinación del Consejo Federal
de Turismo**

**1.2. PROG. DE REORGANIZACION Y
FORTALECIMIENTO INTERNO PARA LA GESTION**

**Unidad de Coordinación del
PFETS**

**1.3. PROG. MONITOR ESTRATÉGICO ARGENTINO
1.4. PROG. DE ACCIONES BILATERALES
1.5. PROG. DE ACCIONES MULTILATERALES**

**Dirección de Relaciones
Internacionales e Institucionales**

1.6. PROG. NACIONAL DE FACILITACION

Subsecretario de Turismo

**1.7. PROG. FEDERAL DE TURISMO SOCIAL
1.8. PROG. UNIDADES TURISTICAS**

**Dirección de Prestaciones
Turísticas**

**1.9. PROG. MONITOREO Y EVALUACION
CONTINUA DEL PFETS
1.10 PROG. COMUNICACIÓN DEL PFETS**

**Unidad de Coordinación del
PFETS**

1.1. PROGRAMA DE ARTICULACION INTERJURISDICCIONAL PARA EL DESARROLLO DEL TURISMO

ESTRATEGIAS

- **CREACION Y FORTALECIMIENTO DE ARTICULACIONES REGIONALES**
- **ASEGURAR LA CONTINUIDAD DE POLITICAS Y LA SEGURIDAD Y HOMOGENEIZACION JURIDICA Y LEGAL**

FIN: Fortalecimiento del desarrollo turístico regional

PROPOSITO: Implementar mecanismos de concertación que sirvan de soporte para la articulación de las políticas turísticas

PATRONES: Adoptar políticas turísticas consensuadas basándose en las estrategias regionales de desarrollo turístico sustentable

RESULTADOS:

- Problemáticas vinculadas a la normativa turística federal consensuadas y actualizadas
- Herramientas para la articulación de políticas públicas interregionales en el seno del Consejo Federal de Turismo en funcionamiento

HORIZONTE TEMPORAL: 2006 - 2016

BENEFICIARIOS DEL PROGRAMA:

- Organismos públicos del Turismo en el ámbito nacional, provincial y municipal
- Empresas
- Cámaras, asociaciones
- ONGs
- Universidades
- Comunidades
- Turistas

PRODUCTOS

- Ante-proyectos legislativos
- Informes técnicos

RESPONSABLE DEL PROCESO:

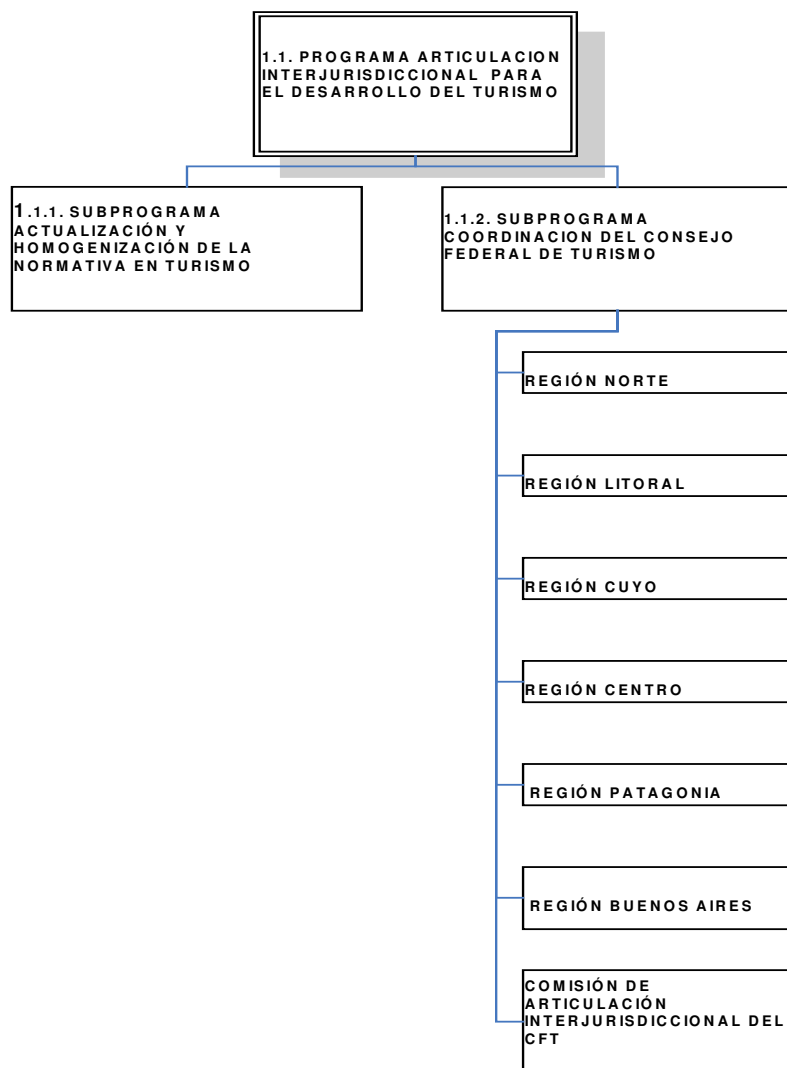
Coordinación del Consejo Federal de Turismo

PROGRAMAS VINCULADOS

Todos los programas del Plan Operativo de la Secretaría de Turismo de la Nación en el marco del Plan Federal Estratégico de Turismo Sustentable están estrechamente vinculados con este programa

1.1. PROGRAMA DE ARTICULACION INTERJURISDICCIONAL PARA EL DESARROLLO DEL TURISMO

ESTRUCTURA FUNCIONAL DEL PROGRAMA



1.2. PROGRAMA REORGANIZACION Y FORTALECIMIENTO INTERNO PARA LA GESTION

ESTRATEGIAS

- **ASEGURAR LA CONTINUIDAD DE POLITICAS Y LA SEGURIDAD Y HOMOGENEIZACION JURIDICA Y LEGAL**
- **INNOVACION TECNOLOGICA CIMENTADA EN LA COHERENCIA ORGANIZATIVA**
- **GENERAR VALOR E INNOVACION A TRAVES DEL CONOCIMIENTO CONTINUO**

FIN: El cambio de la cultura organizacional hacia un estilo de actuación que priorice los valores preceptuados en el PFETS

PROPOSITO: Diseñar un sistema de planificación y gestión que permita el abordaje integral, previsible y transversal de las cuestiones vinculadas a las políticas y estrategias devenidas del PFETS

PATRON: Planificar priorizando la integración de las áreas operativas de la organización y los actores locales

RESULTADOS:

- Un modelo de gestión instalado que posibilite el cambio de la cultura organizacional
- Plan Operativo formulado en función de las actualizaciones del PFETS
- Programas de actuación e instrumentales formulados y publicados con el formato de plan de gestión anual.
- Un sistema informático para la planificación y gestión de los programas en funcionamiento
- El proceso de planificación monitoreado

HORIZONTE TEMPORAL: 2005 - 2016

BENEFICIARIOS DEL PROGRAMA: Secretaría de Turismo de la Nación

PRODUCTOS

- Planes operativos trianuales del PFETS
- Planes operativos anuales
- Sistema de planificación y gestión de los programas del PFETS

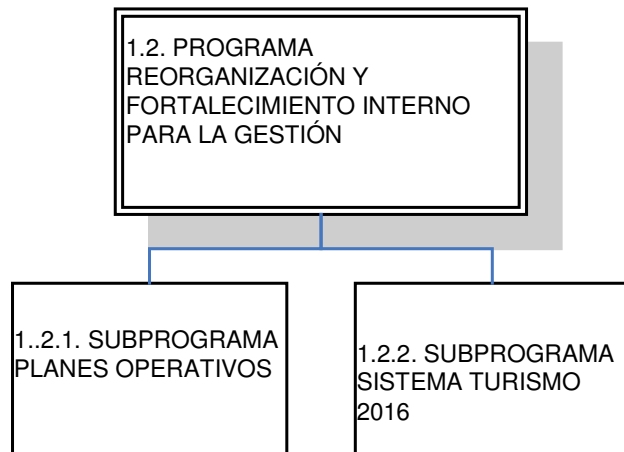
RESPONSABLE DE LA EJECUCION:

Unidad de Coordinación del PFETS

PROGRAMAS VINCULADOS: Todos los programas del Plan Operativo de la Secretaría de Turismo de la Nación en el marco del Plan Federal Estratégico de Turismo Sustentable están estrechamente vinculados con este programa

1.2. PROGRAMA REORGANIZACIÓN Y FORTALECIMIENTO INTERNO PARA LA GESTIÓN

ESTRUCTURA FUNCIONAL DEL PROGRAMA



1.3. PROGRAMA MONITOR ESTRATEGICO ARGENTINO

ESTRATEGIAS

- **ASEGURAR LA CONTINUIDAD DE POLITICAS Y LA SEGURIDAD Y HOMOGENEIZACION JURIDICA Y LEGAL**
- **GENERAR VALOR E INNOVACION A TRAVES DEL CONOCIMIENTO CONTINUO**

FIN: Detectar en tiempo real las oportunidades y amenazas internacionales para el sector turístico de la Argentina

PROPOSITO: Generar una estructura de sensores estratégicos de la situación actual y de los posibles escenarios del estado del sistema internacional

PATRON: Modelizar escenarios internacionales en materia de turismo

RESULTADOS:

- Núcleos de información calificada conformados como sensores estratégicos de la realidad internacional
- Modalidades de cooperación internacional brindadas a nivel bilateral relevadas
- Modalidades de cooperación internacional brindadas a nivel multilateral relevadas

HORIZONTE TEMPORAL: 2006 -2016

BENEFICIARIOS DEL PROGRAMA:

Estado Nacional, SECTUR
Organismos de turismo provinciales
Empresas
Emprendedores

PRODUCTOS

- Información de mercados

RESPONSABLE DE LA EJECUCION:

Dirección de Relaciones Internacionales e Institucionales

PROGRAMAS VINCULADOS: Todos los programas del Plan Operativo de la Secretaría de Turismo de la Nación en el marco del Plan Federal Estratégico de Turismo Sustentable están estrechamente vinculados con este programa

1.3. PROGRAMA MONITOR ESTRATEGICO ARGENTINO

ESTRUCTURA FUNCIONAL DEL PROGRAMA



CRONOGRAMA

		2006	2007	2008	2009	2010	2011	2012	2013	2014	2015	2016
1.3.1.	Subprograma de Cooperación Internacional											
1.3.2.	Subprograma de Núcleos de Información											
1.3.3.	Subprograma de Exportación de Servicios Turísticos Argentinos											

1.4. PROGRAMA DE ACCIONES BILATERALES

ESTRATEGIAS

- **ASEGURAR LA CONTINUIDAD DE POLITICAS Y LA SEGURIDAD Y HOMOGENEIZACION JURIDICA Y LEGAL**

FIN: Constituir una plataforma de relacionamiento y cooperación bilateral con diferentes Estados, Instituciones, Organizaciones, etc.

PROPOSITO: Generar acciones a través de programas bilaterales para establecer las condiciones para la consolidación institucional de la actividad turística argentina

PATRONES: Posicionar Argentina dentro de Sudamérica como país líder en turismo

RESULTADOS:

- Instrumentos bilaterales sistematizados y generadores de valor agregado
- La externalización de los programas del PFETS a través de una plataforma de relacionamiento internacional generadora de oportunidades
- Intercambio consolidado de modelos de desarrollo y gestión turística entre los países de la región

HORIZONTE TEMPORAL: 2006 -2016

BENEFICIARIOS DEL PROGRAMA:

- Estado Nacional, SECTUR
- Gobiernos provinciales y municipales
- Asociaciones y ONGs
- Cámaras y asociaciones empresarias Estado Nacional, SECTUR

PRODUCTOS

- Convenios bilaterales

RESPONSABLE DE LA EJECUCION:

Dirección de Relaciones Internacionales e Institucionales

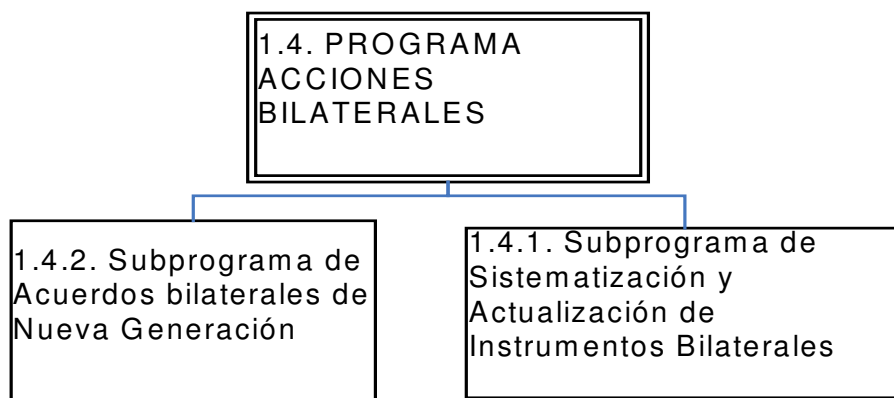
PROGRAMAS VINCULADOS: Todos los programas del Plan Operativo de la Secretaría de Turismo de la Nación en el marco del Plan Federal Estratégico de Turismo Sustentable están estrechamente vinculados con este programa

1.4. PROGRAMA DE ACCIONES BILATERALES

CRONOGRAMA

		2006	2007	2008	2009	2010	2011	2012	2013	2014	2015	2016
1.4.1.	Subprograma de Sistematización y Actualización de Instrumentos Bilaterales											
1.4.2.	Subprograma de Acuerdos Bilaterales de Nueva Generación											

ESTRUCTURA FUNCIONAL DEL PROGRAMA



1.5. PROGRAMA DE ACCIONES MULTILATERALES

ESTRATEGIAS

- **ASEGURAR LA CONTINUIDAD DE POLITICAS Y LA SEGURIDAD Y HOMOGENEIZACION JURIDICA Y LEGAL**
- **CREACION Y FORTALECIMIENTO DE ARTICULACIONES REGIONALES**

FIN: Ejercer un efectivo liderazgo en los organismos Internacionales, globales y regionales y ser canal de comunicación del PFETS

PROPOSITO: Afianzar el rol de la Secretaría de Turismo de la Nación en los Organismos Internacionales y procesos de integración

PATRONES: Liderar procesos de cooperación e integración para el desarrollo sustentable del turismo en la región

RESULTADOS:

- Presencia activa de la Argentina en los Organismos Internacionales
- Acuerdos de integración turística liderados por Argentina
- Acuerdos de facilitación turística liderados por Argentina

HORIZONTE TEMPORAL: 2007 - 2016

BENEFICIARIOS

- Estado Nacional, SECTUR
- Organismos de Turismo Provinciales
- Turistas
- Sector privado turístico
- Comunidad

PRODUCTOS

- Acuerdos internacionales

RESPONSABLE DE EJECUCION:

Dirección de Relaciones Internacionales e Institucionales

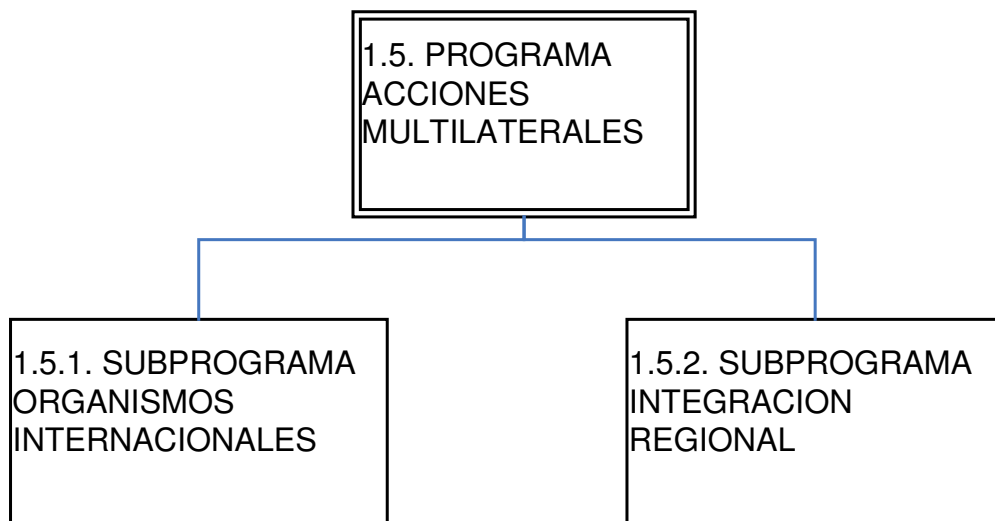
PROGRAMAS VINCULADOS: Todos los programas del Plan Operativo de la Secretaría de Turismo de la Nación en el marco del Plan Federal Estratégico de Turismo Sustentable están estrechamente vinculados con este programa

CRONOGRAMA

		2006	2007	2008	2009	2010	2011	2012	2013	2014	2015	2016
1.5.1.	Subprograma Organismos Internacionales											
1.5.2.	Subprograma Integración Regional											

1.5. PROGRAMA DE ACCIONES MULTILATERALES

ESTRUCTURA FUNCIONAL DEL PROGRAMA



1.6. PROGRAMA NACIONAL DE FACILITACION

ESTRATEGIAS

- **ASEGURAR LA CONTINUIDAD DE POLITICAS Y LA SEGURIDAD Y HOMOGENEIZACION JURIDICA Y LEGAL**

FIN: Eliminar obstáculos administrativos que incidan negativamente sobre el desarrollo turístico sustentable del país

PROPOSITO: Articular la gestión transversal de los organismos del Estado nacional coordinando las distintas instancias y armonizando las normativas vigentes

PATRONES: Establecer reglas de juego que respondan a criterios de sustentabilidad y de competitividad turística

RESULTADOS

Comité Interministerial de Facilitación Turística en funcionamiento pleno

HORIZONTE TEMPORAL: 2006 - 2016

BENEFICIARIOS

- Gobiernos provinciales y municipales
- Empresarios y emprendedores
- Comunidad
- Turista

PRODUCTOS

- Normas y reglamentaciones y actos administrativos dados en función de políticas nacionales consensuadas

RESPONSABLE DE EJECUCION

Subsecretario de Turismo

PROGRAMAS VINCULADOS: Todos los programas del Plan Operativo de la Secretaría de Turismo de la Nación en el marco del Plan Federal Estratégico de Turismo Sustentable están estrechamente vinculados con este programa.

1.7. PROGRAMA FEDERAL DE TURISMO SOCIAL

ESTRATEGIAS

- **RED JERARQUIZADA, DIVERSIFICADA Y DESCENTRALIZADA DE ATRACTORES, DESTINOS Y PRODUCTOS**
- **CREACION Y FORTALECIMIENTO DE ARTICULACIONES REGIONALES**

FIN: Posibilitar el derecho al turismo a jubilados y familias de escasos recursos en diferentes destinos del país

PROPOSITO: Integrar a los destinos turísticos emergentes y tradicionales a la red de turismo social como instrumento para el desarrollo y contrarrestando la estacionalidad y la capacidad ociosa de la oferta hotelera

PATRONES: Solucionar el problema de la estacionalidad de la demanda brindando apoyo a las Pymes turísticas

RESULTADOS:

- Oferta turística de la red diversificada
- Demanda desestacionalizada
- Alta calidad en las prestaciones de servicios de los alojamientos que conforman la red
- Demanda de usuarios del sistema en crecimiento

HORIZONTE TEMPORAL: 2007 - 2016

BENEFICIARIOS:

- Personas con Discapacidad
- Jubilados
- Familias numerosas de escasos recursos con hijos en edad escolar

PRODUCTOS:

- Servicios de hotelería a través de prestadores privados

RESPONSABLE DE EJECUCION:

Dirección de Prestaciones Turísticas

PROGRAMAS VINCULADOS:

MONITOREO Y EVALUACIÓN CONTINUA DEL PFETS

COMUNICACIÓN Y DIVULGACIÓN DEL PFETS

DESARROLLO DE ESPACIOS Y PRODUCTOS TURÍSTICOS

GESTIÓN DE CALIDAD TURÍSTICA

1.8. PROGRAMA DE UNIDADES TURISTICAS

ESTRATEGIAS:

- **RED JERARQUIZADA, DIVERSIFICADA Y DESCENTRALIZADA DE ATRACTORES, DESTINOS Y PRODUCTOS**
- **ASEGURAR Y MEJORAR LA CALIDAD EN TODOS LOS DESTINOS**
- **INNOVACIÓN TECNOLÓGICA CIMENTADA EN LA COHERENCIA Y LA CORRESPONDENCIA ORGANIZATIVA**

FIN: Garantizar el disfrute de las vacaciones de las personas económicamente vulnerables sobre la base de criterios de calidad durante todo el año.

PROPOSITO: Procurar el uso de la totalidad de la infraestructura hotelera, instalaciones y servicios de las Unidades Turísticas de Chapadmalal y Embalse

PATRONES: Incorporar nuevos segmentos de la sociedad a la demanda de y práctica efectiva del turismo social

RESULTADOS:

- Totalidad de instalaciones y servicios funcionando con el conjunto de hoteles rehabilitados
- Períodos de descanso a lo largo del año establecidos
- Recursos humanos capacitados
- Equipamiento tecnológico incorporado con conexiones informatizadas entre las Unidades Turísticas y la Dirección de Prestaciones Turísticas en tiempo real
- Área de fiscalización de solicitudes consolidada
- Ocupación a lo largo del año en forma constante
- Unidades integradas a la red de turismo social

HORIZONTE TEMPORAL: 2006 - 2016

BENEFICIARIOS:

- Personas con Discapacidad
- Escolares
- Jubilados
- Familias numerosas de escasos recursos con hijos en edad escolar

PRODUCTOS:

- Servicios de hotelería concesionados a través de infraestructura propia

RESPONSABLE DE EJECUCION: Dirección de Prestaciones Turísticas

PROGRAMAS VINCULADOS:

MONITOREO Y EVALUACIÓN CONTINUA DEL PFETS

COMUNICACIÓN Y DIVULGACIÓN DEL PFETS

GESTIÓN DE CALIDAD TURÍSTICA

EDUCACION, FORMACION Y EMPLEO

1.9. PROGRAMA DE MONITOREO Y EVALUACION CONTINUA DEL PFETS

ESTRATEGIAS:

- **ASEGURAR LA CONTINUIDAD DE POLÍTICAS, LA SEGURIDAD Y HOMOGENEIZACIÓN JURÍDICA Y LEGAL**
- **INNOVACIÓN TECNOLÓGICA CIMENTADA EN LA COHERENCIA Y LA CORRESPONDENCIA ORGANIZATIVA**

FIN: La reducción de las probabilidades de error en la toma de decisiones estratégicas por parte de los actores turísticos

PROPOSITO: Concebir una instancia de evaluación continua que genere la información necesaria para evaluar la marcha del PFETS

PATRONES: Que la organización internalice la cultura del monitoreo como parte de la gestión cotidiana

Que las regiones y provincias internalicen la cultura del seguimiento del impacto turístico para la toma de decisiones

RESULTADOS:

- Herramientas para la evaluación continua del desarrollo de los programas del PFETS sistematizado
- Evolución del PFETS monitoreado anualmente
- Herramienta para la evaluación continua del impacto turístico argentino elaborado
- Herramienta para la evaluación continua del impacto turístico argentino sistematizado
- Responsables gubernamentales comprometidos con el monitoreo de los programas del PFETS

HORIZONTE TEMPORAL: 2006 - 2016

BENEFICIARIOS:

- Organismos públicos de turismo provinciales
- Cámara Argentina de Turismo
- Comunidades

PRODUCTOS:

- Información cuantificada sobre los avances en la gestión del plan

RESPONSABLE DE EJECUCION:

Unidad de Coordinación del PFETS

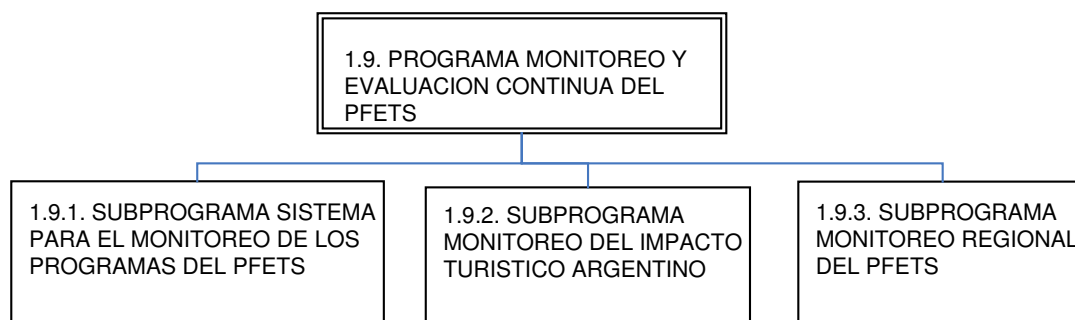
PROGRAMAS VINCULADOS: Todos los programas del Plan Operativo de la Secretaría de Turismo de la Nación en el marco del Plan Federal Estratégico de Turismo Sustentable están estrechamente vinculados con este programa

1.9. PROGRAMA DE MONITOREO Y EVALUACION CONTINUA DEL PFETS

CRONOGRAMA

		2006	2007	2008	2009	2010	2011	2012	2013	2014	2015	2016
1.9.1.	Subprograma Sistema para el Monitoreo de los Programas del PFETS											
1.9.2.	Subprograma Monitoreo del Impacto Turístico Argentino											
1.9.3.	Subprograma Monitoreo Regional del PFETS											

ESTRUCTURA FUNCIONAL DEL PROGRAMA



1.10. PROGRAMA DE COMUNICACIÓN DEL PFETS

ESTRATEGIAS

- **ASEGURAR LA CONTINUIDAD DE POLÍTICAS, LA SEGURIDAD Y HOMOGENEIZACIÓN JURÍDICA Y LEGAL**
- **INNOVACIÓN TECNOLÓGICA CIMENTADA EN LA COHERENCIA Y LA CORRESPONDENCIA ORGANIZATIVA**

FIN: Comunicar a los distintos públicos los alcances del proceso que Argentina llevará adelante hacia el horizonte 2016 para obtener un desarrollo sustentable en materia de turismo

PROPOSITO: Difundir y divulgar el Plan Estratégico de Turismo Sustentable en los ámbitos nacional e internacional

PATRONES: Estimular la participación responsable de los distintos actores del sistema turístico argentino en la gestión y monitoreo del plan

RESULTADOS:

- Material comunicacional del PFETS elaborado
- Públicos interesados en el turismo informados sobre los contenidos del PFETS
- Boletín del PFETS editado mensualmente
- Usuarios del boletín del PFETS en crecimiento constante
- Grupo de Integración de Programas: Comunicación integrado por todas las áreas
- Grupo de Integración de Programas: Comunicación con reuniones mensuales efectivamente realizadas

HORIZONTE TEMPORAL: 2006 - 2016

BENEFICIARIOS:

- Actores públicos y privados del sistema turístico argentino
- Comunidad

PRODUCTOS:

- Material gráfico en general
- Página web
- Revista digital
- Documentos técnicos

RESPONSABLE DE EJECUCION:

Unidad de Coordinación del PFETS

PROGRAMAS VINCULADOS: Todos los programas del Plan Operativo de la Secretaría de Turismo de la Nación en el marco del Plan Federal Estratégico de Turismo Sustentable están estrechamente vinculados con este programa

ESTRUCTURA FUNCIONAL DEL PROGRAMA

